

GRAND BELFORT

L'INDUSTRIE DU FUTUR, C'EST ICI !

Dans le Grand Belfort, recherche et enseignement supérieur portent des projets et des formations en lien avec les besoins en compétences des entreprises.

NOTRE AMBITION

Disposer de ressources humaines qualifiées à hautement qualifiées pour nos entreprises, susciter l'innovation et répondre aux défis technologiques, techniques et environnementaux de demain.

LA RECHERCHE

- 1 fédération de recherche dédiée à l'hydrogène-énergie : FC LAB
- 1 institut de recherche dans les domaines de l'ingénierie et de la physique appliquée : FEMTO-ST
- 4 laboratoires rattachés à l'Institut de Recherche sur les Transports, l'Énergie et la Société
- 1 laboratoire Métallurgies et Cultures

L'ENSEIGNEMENT SUPÉRIEUR

- 4 300 étudiants
- 2 sites (Belfort et Sevenans)
- 4 grands établissements (UTBM, IUT, UFR STGI, ESTA)
- 3 formations dédiées à l'hydrogène-énergie (Master H3E, licence professionnelle en maintenance des systèmes à hydrogène, Mastere hydrogène-énergie)
- 1 formation lauréate du prix des Hydrogénies (Master H3E)
- 1 université classée dans les 10 % des meilleures universités mondiales (UTBM)

« L'ENSEIGNEMENT SUPÉRIEUR, LA RECHERCHE ET L'INNOVATION SONT UN ENJEU ESSENTIEL DU RAYONNEMENT DE NOTRE TERRITOIRE, DE NOTRE ÉCONOMIE ET DE NOS ENTREPRISES. »
Damien Meslot, Président du Grand Belfort



POSITION CENTRALE AU CŒUR DE L'EUROPE, ACCESSIBILITÉ, DYNAMISME ÉCONOMIQUE, RECHERCHE ET INNOVATION...



GRAND BELFORT

VOTRE DESTINATION POUR ENTREPRENDRE

UN ESPACE ÉCONOMIQUE MAJEUR

Situé entre Strasbourg et Lyon, en plein cœur de l'Europe, le Grand Belfort est connecté grâce à l'autoroute A36, la Gare TGV de Meroux-Mouval et l'Euroairport de Basel-Mulhouse-Freibourg, frontalier avec la Suisse.

UN TERRITOIRE AU CARACTÈRE INDUSTRIEL AFFIRMÉ

Ses implantations historiques (General Electric et Alstom), la présence de grands groupes internationaux (Amazon, Voestalpine, Plastic Omnium, McPhy) et des filières industrielles structurées autour de l'énergie et de la logistique font sa renommée.

UN TERRITOIRE D'EXCELLENCE

Grand Belfort concentre une fédération de recherche réputée, le FC-Lab (hydrogène, pile à combustible) et des établissements d'enseignement supérieur connectés aux acteurs économiques.

UN « TERRITOIRE D'INNOVATION »

Grand Belfort accompagne l'ensemble de son écosystème vers la transition industrielle 4.0, mais aussi la transition environnementale et numérique de ses entreprises.

105 000
HABITANTS

45 000
EMPLOIS

5 000
ENTREPRISES

85
ENTREPRISES
DE PLUS DE 500
SALARIÉS, À MOINS
DE 2 H DE BELFORT

UN PROJET D'IMPLANTATION ?

NOUS VOUS ACCOMPAGNONS

Direction du Développement Économique
03 84 54 56 67
developpement@grandbelfort.fr

GRAND BELFORT

Votre destination pour entreprendre

ATTRACTIVITÉ

GRAND BELFORT AU CŒUR DE L'UN DES PLUS PUISSANTS BASSINS INDUSTRIELS EUROPÉENS !



INTERVIEW DU PRÉSIDENT DU GRAND BELFORT

« UN TERRITOIRE ORGANISÉ POUR RÉUSSIR »

L'attractivité économique et l'emploi sont au cœur de l'action du Grand Belfort. C'est la raison pour laquelle tout est mis en œuvre pour accueillir de nouvelles entreprises. Questions à Damien Meslot, Président du Grand Belfort.

Pourquoi choisir le Grand Belfort ?

Damien Meslot (D.M.) : Les arguments ne manquent pas : carrefour de l'Europe, transports et mobilité avec l'A36 et la ligne LGV, proximité de la Suisse et de l'Allemagne, tissu industriel riche et développé, territoire d'innovation, filière hydrogène, qualité de vie... tout est réuni dans le Grand Belfort pour séduire les entreprises et répondre à leurs exigences.

Quelle priorité ?

D.M. : L'objectif premier c'est la création de nouveaux emplois pour nos populations. Emploi et développement économique, voilà ce qui compose le cercle vertueux qui garantit un bassin de vie dynamique et attractif... le Grand Belfort l'a bien compris et mobilise toutes ses ressources pour accueillir de nouvelles entreprises qui peuvent compter sur mon investissement total à leurs côtés !

Quelle stratégie ?

D.M. : Pour apporter des réponses toujours plus adaptées et pertinentes à celles et ceux qui entreprennent et participent à l'économie de notre territoire, en faisant le choix de s'y implanter, le Grand Belfort s'est engagé dans la mise en place d'une stratégie d'accueil à destination des entreprises : solutions foncières, accompagnement sur-mesure, recherche et formation... nous mettons tout en œuvre pour aider à la création de nouvelles activités.

Quel avenir économique pour le Grand Belfort ?

D.M. : L'ambition que nous nous sommes fixés est de faire du Grand Belfort la nouvelle place forte européenne des Énergies. Dans notre territoire, un véritable écosystème est né autour de l'hydrogène : chercheurs, industriels et politiques travaillent à l'unisson pour faire du Grand Belfort le lieu d'implantation privilégié des acteurs de la filière et le leader de l'hydrogène en France. L'avenir économique se construit, ici, dans le Grand Belfort !



Damien Meslot, Président du Grand Belfort

GRAND BELFORT UNE OFFRE ADAPTÉE À VOS BESOINS

UN ACCOMPAGNEMENT PERSONNALISÉ

Investisseurs, chefs d'entreprises, porteurs de projets... faites le choix du Grand Belfort et profitez d'un accompagnement sur mesure.

VOUS SOUHAITEZ VOUS IMPLANTER ?

Assistance à l'installation, mobilité des salariés, aides aux recrutements et à la formation, aides financières, le Grand Belfort vous accompagne et mobilise son réseau de partenaires pour la réussite de votre projet

VOUS AVEZ UN PROJET INNOVANT ?

Le Grand Belfort accompagne vos projets innovants avec ses partenaires académiques (UTBM, FC Lab, UFR STGI, etc.) et dans votre recherche de financements

VOUS AVEZ BESOIN D'UNE AIDE FINANCIÈRE ?

Le Grand Belfort fait appel à ses partenaires comme la Région Bourgogne-Franche-Comté, la Caisse des dépôts et consignations ou encore BPI France.

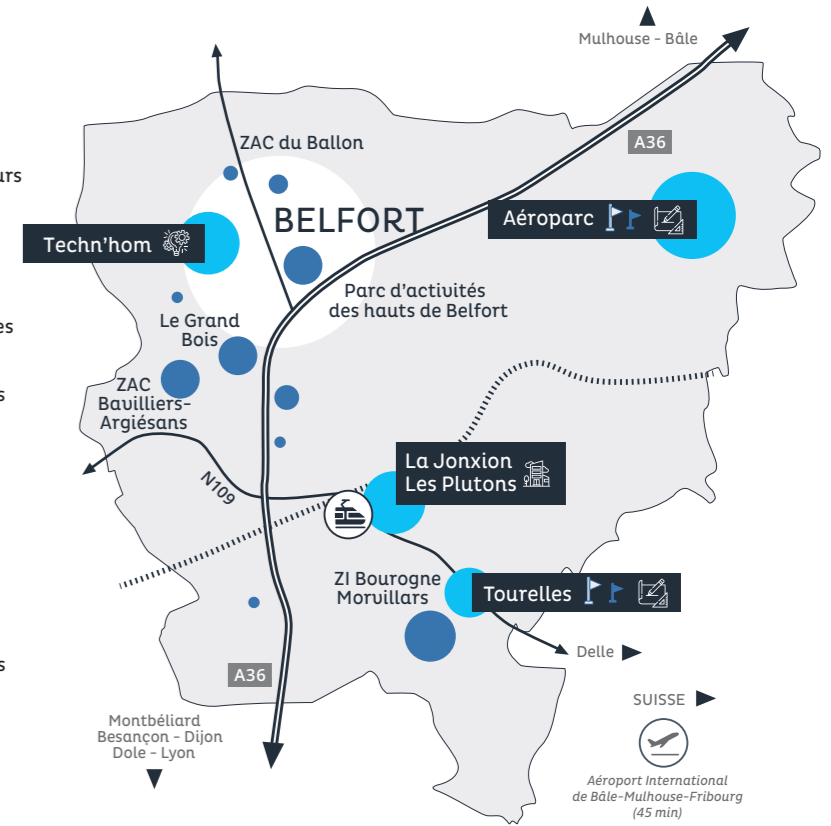
→ **Contactez-nous :**
developpement@grandbelfort.fr
ou au 03 84 54 56 67

NOS SOLUTIONS FONCIÈRES

Vous recherchez un bureau, un bâtiment, un terrain ? Pour une activité industrielle, tertiaire, artisanale ? Le Grand Belfort vous accompagne et vous propose toutes les solutions adaptées à votre projet et évolutives.

LE GRAND BELFORT, C'EST 22 ZONES D'ACTIVITÉS

- Sites économiques majeurs
- Sites d'activités
- Offre de grandes parcelles
- Offre de petites parcelles
- Offre innovation (bureaux, industrie)
- Offre de bureaux
- Offre d'immobilier en projets
- Infrastructures routières
- Gare TGV
- Aéroport



- **Locaux tertiaires**
- La JonXion
- Techn'hom
- **Locaux industriels**
- Techn'hom
- Aéroparc
- **Pépinière d'entreprises**
- **Terrains**
- Aéroparc
- Tourelles

→ **Contactez-nous :**
developpement@grandbelfort.fr
ou au 03 84 54 56 67

UN TERRITOIRE OÙ IL FAIT BON VIVRE

Choisir le Grand Belfort, c'est s'implanter dans un écosystème à taille humaine et offrir à vos collaborateurs un cadre de vie de qualité !

Blotti entre les sommets des Vosges et le massif du Jura, le Grand Belfort est l'une des portes d'entrée touristiques de la Bourgogne Franche-Comté. Territoire ouvert sur l'Europe, à deux pas de la Suisse et de l'Allemagne, le Grand Belfort vit au rythme de rendez-vous sportifs et culturels majeurs.

