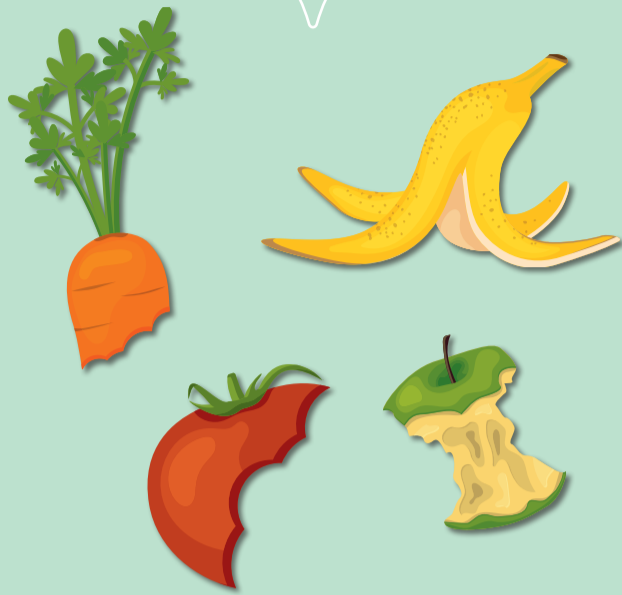




# MÉMO TRI COMPOSTEUR

## FRUITS, LÉGUMES, ÉPLUCHURES



## SACHET DE THÉ EN PAPIER, CAFÉ, MARC ET FILTRE



## FÉCULENTS



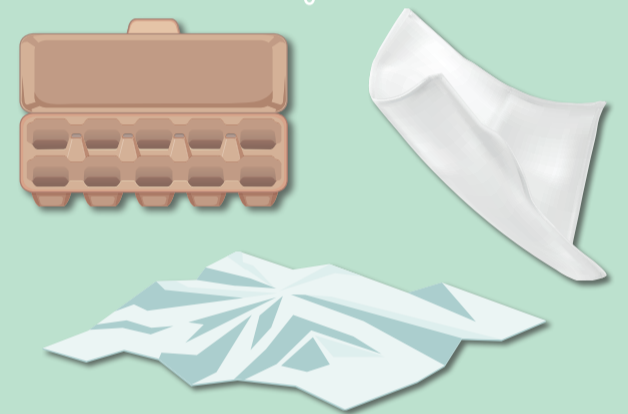
## COQUILLES D'ŒUFS



## DÉCHETS VERTS



## ESSUIE-TOUT, MOUCHOIRS EN PAPIER ...

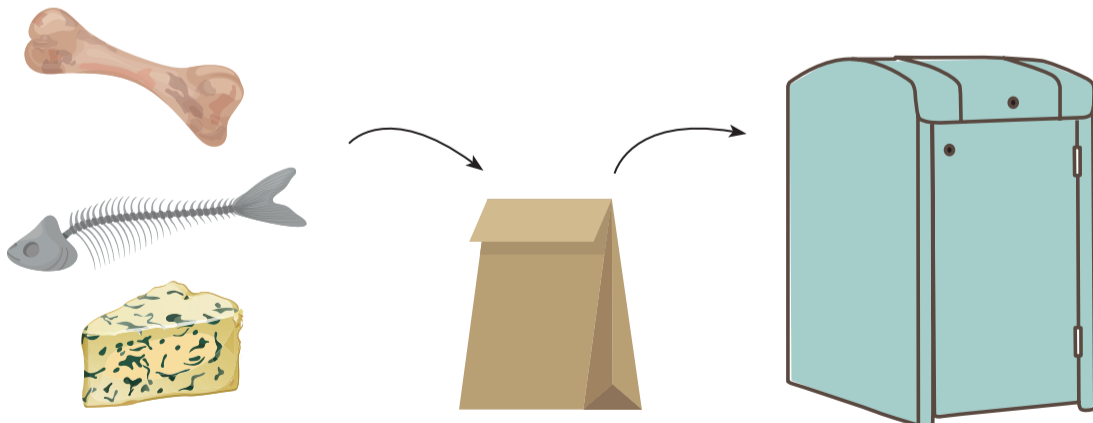


Herbes, feuilles mortes, fleurs fanées, branchage, broyat de bois

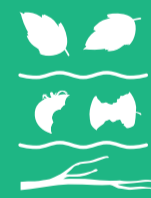
serviettes en papier blanc, carton brun

## ET LES AUTRES DÉCHETS ALIMENTAIRES ?

Déposez les os, viande, poissons, laitages et fromages, pains, pâtisseries et céréales, pelures d'agrumes, dans une borne à biodéchets.



## LES ASTUCES



Alternez les couches de déchets de jardin et de cuisine : cela permet d'avoir une décomposition homogène et sans odeur.



Surveillez l'humidité pour la survie des micro-organismes. Le compost doit être humide comme une éponge pressée.



Le carton brun découpé en petits morceaux permet d'absorber un excès d'humidité.

# les bons gestes DU QUOTIDIEN

grandbelfort.fr - INFO DÉCHETS 03 84 90 11 71

Avec le soutien financier de

