



Communauté de l'Agglomération Belfortaine
Hôtel de Ville de Belfort et de la Communauté d'Agglomération
Place d'Armes - 90020 BELFORT CEDEX
Tél 03 84 54 24 24 - Fax 03 84 21 71 71 - www.agglo-belfort.fr

Rapport annuel

Année 2010

Sur le prix et la qualité du service public de collecte des déchets ménagers



SOMMAIRE

INDICATEURS TECHNIQUES.....	3
1. Bilan de la collecte.....	3
2. Organisation de la collecte.....	4
2.1. La collecte des ordures ménagères résiduelles	4
2.2. La fourniture de conteneurs à ordures ménagères	6
2.3. La collecte sélective	7
2.4. La collecte des déchets verts.....	9
2.5. La collecte des encombrants	9
2.6. La déchetterie de CHATENOIS-LES-FORGES	10
2.7. Le compostage individuel	11
2.8. Communication et sensibilisation des usagers.....	12
2.9. Résumé des flux de déchets (tonnes collectées).....	14
INDICATEURS FINANCIERS	15
1. Taxe d'Enlèvement des Ordures Ménagères	17
2. Redevance spéciale	17
FAITS MARQUANTS 2010 ET ORIENTATIONS 2011.....	18
ANNEXE	19
Tonnage collecté dans les espaces tri en 2010 dans chaque commune	19

Pour répondre à toutes les demandes concernant les déchets ménagers, le public est accueilli au 2 rue des Carrières à BELFORT (03.84.90.11.77).

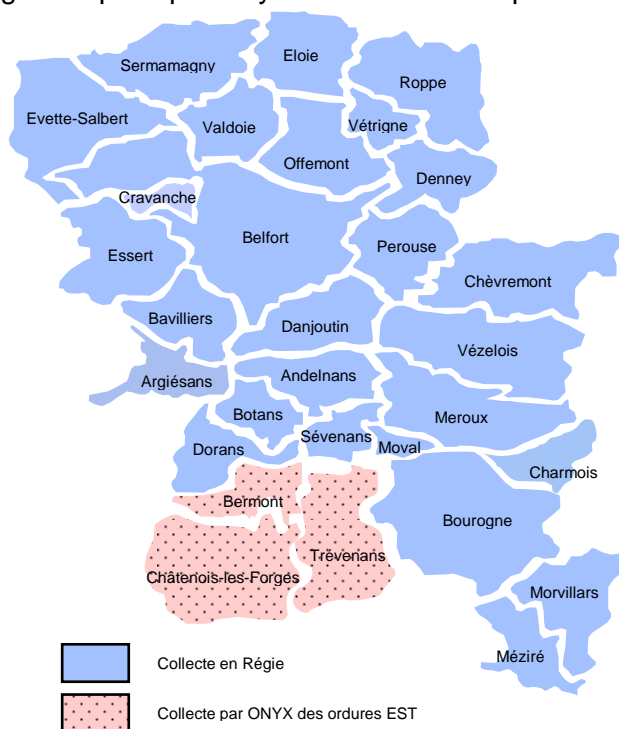
INDICATEURS TECHNIQUES

La CAB exerce la compétence collecte des déchets ménagers. La CAB a délégué la compétence traitement au SERTRID. Ce dernier gère le principal moyen de valorisation par son volume traité : l'incinération des ordures ménagères.

La CAB regroupe 30 communes pour 94 366 habitants (données INSEE 2006 sans double compte).

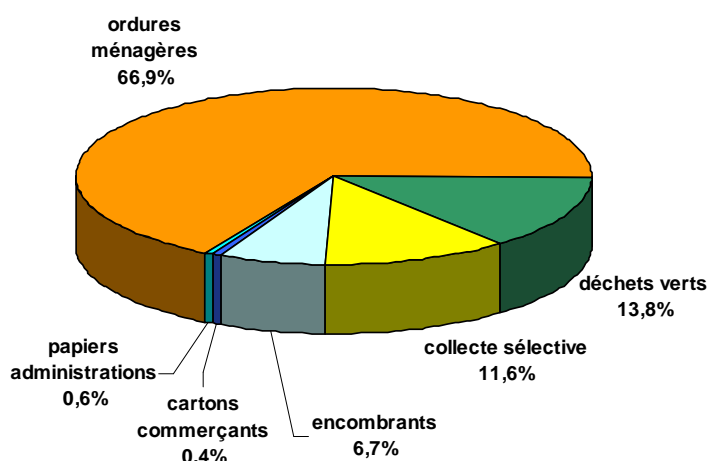
Les ordures ménagères de 27 d'entre-elles sont collectées en régie, tandis que celles de BERMONT, CHATENOIS-LES-FORGES et TREVENANS ont été collectées par ONYX (VEOLIA) jusqu'à la fin de l'exercice 2010. Depuis janvier 2011, les 30 communes sont collectées en régie.

La collecte sélective est réalisée en régie, par apport volontaire. En plus des 30 communes, la CAB collecte les recyclables de BANVILLARS et URCEREY, par convention. Ainsi le nombre d'habitants bénéficiant de la collecte sélective de la CAB se monte à 94 867.

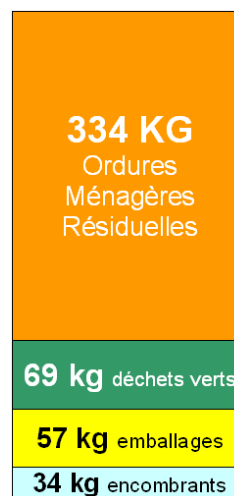


1. Bilan de la collecte

47 036 tonnes de déchets ont été collectés en 2010, soit 0,1% de plus qu'en 2009. Ils se répartissent comme suit :



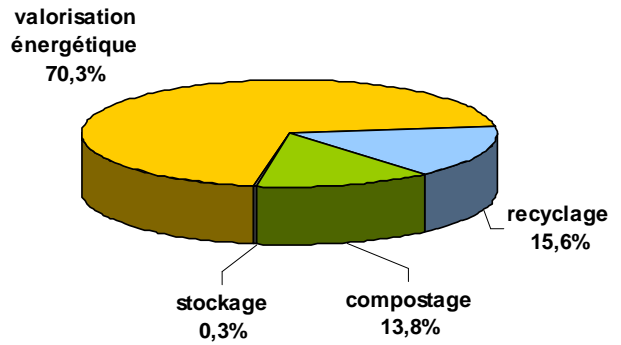
Soit par habitant et par an :



Déchets Ménagers	tonnage 2010	rappel 2009	
ordures ménagères	31 477	31 338	0,4%
déchets verts	6 468	6 754	-4,2%
collecte sélective	5 451	5 443	0,2%
encombrants	3 173	3 094	2,5%
cartons commerçants	194	182	6,9%
papiers administrations	272	173	56,8%
TOTAL	47 036	46 985	0,1%

Quatre modes de traitement sont utilisés sur la CAB : la valorisation énergétique par l'incinération et création d'électricité, le recyclage suite au tri des matériaux, le compostage des déchets verts, et le stockage des matériaux non valorisables.

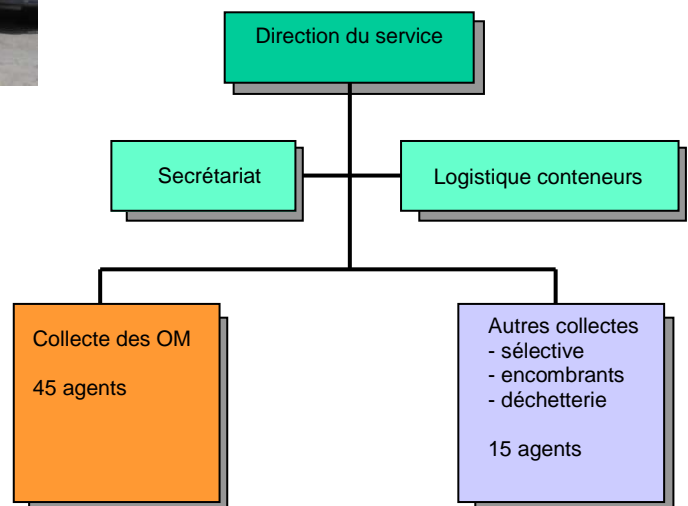
répartition des modes de traitement



2. Organisation de la collecte



Au 31 décembre 2010, le service des Déchets Ménagers est composé de 65 agents. Le service est structuré par type de collecte, mais les agents sont polyvalents et sont donc amenés à travailler sur les différentes collectes.



Le service dispose de 26 véhicules :

- 14 BOM (dont 1 spéciale encombrants, 1 BOM grue pour la collecte enterrée et 2 relais)
- 4 camions-grue ampliroll 26T
- 1 camion-grue plateau 15T
- 1 fourgon
- 5 véhicules légers
- 1 véhicule plateau pour l'entretien des espaces tri

L'âge moyen des camions de collecte est de 6 ans.

2.1. La collecte des ordures ménagères résiduelles

Collecte traditionnelle

La collecte des ordures ménagères est réalisée à l'aide de Benches à Ordures Ménagères (BOM). 10 BOM collectent quotidiennement à partir de 4 ou 5h du matin selon les tournées et leurs charges de travail. Chaque équipage est composé d'un chauffeur et de deux ripeurs. Les collectes s'effectuent du lundi au vendredi, et avec quatre BOM supplémentaires le samedi.

chiffres clés

334 kg/hab/an

Régie :

10 BOM + 2 relais
30 agents
54 tournées par semaine
149 000 km en 2010
30 570 T

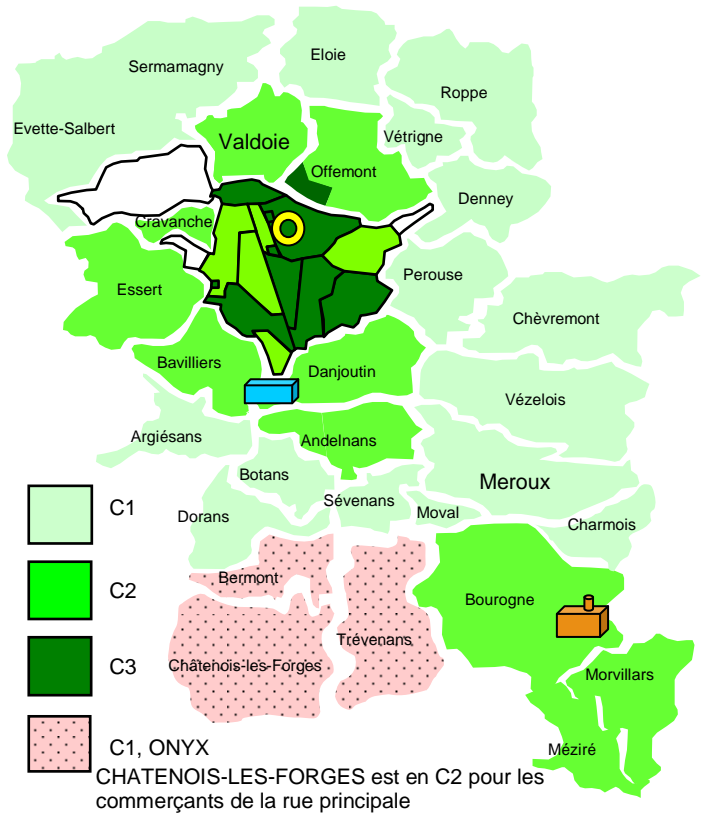
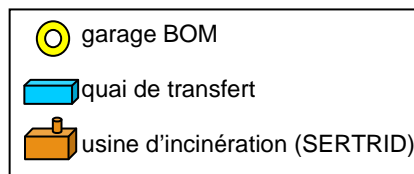
Prestataire :

1 BOM, 3 agents
2 tournées par semaine
907 T

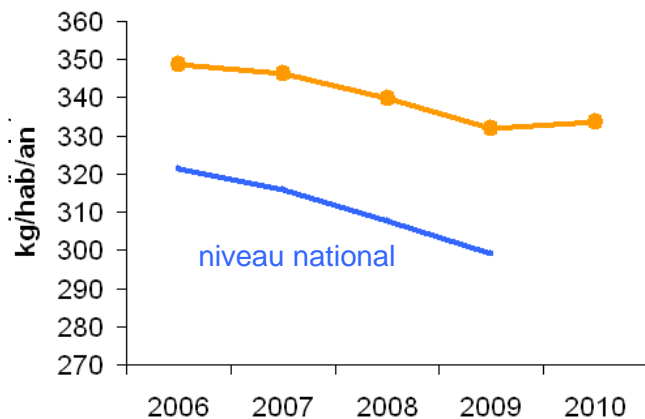
Toutes les BOM, sauf une, sont basées aux ateliers municipaux de la rue des Carrières à Belfort. Elles y bénéficient d'un garage, d'une aire de lavage et de l'entretien par le SMGPAP. Une BOM est basée à Bourogne au SERTRID, pour des raisons de proximité des lieux de collectes. Le vidage s'effectue au quai de transfert de Danjoutin où les ordures ménagères sont compactées et transportées au SERTRID par camion.

La fréquence des collectes varie de 1 à 3 fois par semaine.

La figure ci-contre montre la répartition des fréquences de collecte sur la CAB.



Ordures ménagères résiduelles



Le tonnage d'ordures ménagères collecté sur 2010 est stable (+0,4%) par rapport à 2009.

Les habitants de la CAB ont donc produit en moyenne 334 kg/hab/an d'ordures ménagères résiduelles en 2010, à comparer aux 316 kg/hab/an de la moyenne nationale 2007.

Collecte enterrée

Ce nouveau système de collecte continue à se développer. 20 points de regroupements enterrés sont en service fin 2010 sur la CAB (soit 8 de plus qu'en 2009).

Ils desservent les nouvelles habitations (lotissement ou immeubles de plus de 12 logements). Ils sont également installés dans le cadre de la rénovation de quartiers.

Les points de regroupements enterrés sont composés d'un ou plusieurs conteneurs d'ordures ménagères de 5m³, d'un conteneur verre de 4m³ et d'un conteneur emballages (flux multimatériaux) de 5m³.



EMPLACEMENT	CONTENEURS		
	Verre	Emb.	Om
Bavilliers			
Rue des Ecoles			2
Belfort			
Rue des Maraichers	1	1	3
Rue d'Amsterdam	1	1	2
Angle Luxembourg/Jerusalem			1
Angle Bruxelles/Barcelone			1
Rue des Champs du Feu 2 emplacements dont 1 OM seul	1	1	2
Rue de la Jumenterie 3 emplacements dont 2 OM seuls	1	1	3
Rue du Mont Jean			1
Rue du Faye			2
Rue Payot (N° 55)	1	1	2
Rue Parant (N° 10)	1	1	2
Rue de la Paix	1	1	1
Bermont			
Grande Rue	1	1	1
Chèvremont			
Route de Fontenelle	1	1	1
Dorans			
Rue de la Chapelle	1	1	1
Evette Salbert			
Rue des Champs	1	1	1
Valdoie			
Rue Heidet 2 emplacements	2	2	2
Rue Grandvoinet 2 emplacements	2	2	2
Rue Ehret	1	1	1
Vétrigne			
Rue des Grands Champs	1	1	2
TOTAL NOMBRE CONTENEURS	17	17	33
		67	

2.2. La fourniture de conteneurs à ordures ménagères

La section Logistique du service Déchets Ménagers met à disposition de chaque usager un conteneur OM dimensionné en fonction du nombre de personnes du foyer et de la fréquence de collectes.

La mise à disposition d'un conteneur de taille réduite incite chacun à utiliser les dispositifs de valorisation en place (tri des emballages, composteur individuel, collecte des encombrants) pour ne mettre dans la poubelle que la part non recyclable.

Chaque foyer dispose soit d'un conteneur individuel, soit d'un conteneur de grande capacité en point de regroupement.

Pour toute demande de mise à disposition de conteneur ou de réparation, l'accueil téléphonique est assuré au 03.84.90.11.49.

Besoin d'un conteneur, d'une réparation ?

Appelez le : 03 84 90 11 49

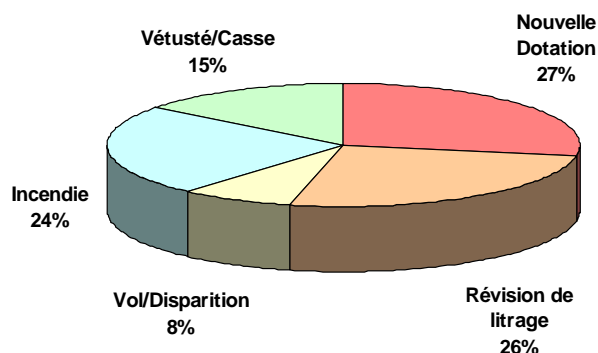


chiffres clés

parc d'environ
23 000 conteneurs

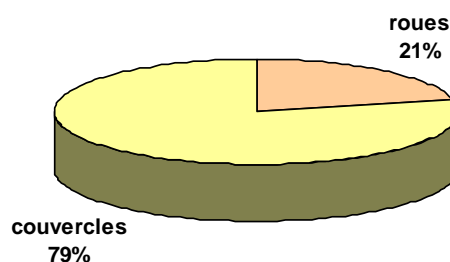
915 conteneurs
distribués en 2010
2 agents
1245 interventions

Motifs de mise en service de conteneurs



Les réparations sont effectuées sur demandes ou à partir des observations de la collecte.

Il y a eu 1245 interventions du service
logistique conteneurs en 2010.



La gestion du parc de conteneurs mobilise deux agents et un véhicule de livraison. Le coût des pièces de rechange sur 2010 se monte à 5 990 €TTC.

2.3. La collecte sélective

La CAB collecte les emballages ménagers recyclables en apport volontaire :

- le verre (bouteilles, bocaux,...mais pas la vitrerie ni la vaisselle),
- les plastiques (flacons, bouteilles, mais pas les films plastiques ni les pots de yaourt...), l'acier et l'aluminium (bombes aérosol, boîtes de conserve, couvercles de bocaux,...)
- les papiers et cartons (journaux, magazines, cartonnettes, briques aussi appelées Emballage Liquide Alimentaires (ELA), carton ondulé).

chiffres clés

676 conteneurs de tri
194 espaces tri complets
dont 20 enterrés
3,5 agents
2 camions et 1 relais
73 400 km parcourus

57 kg/hab/an
2319 T de verre
2624 T de papier/carton
413 T de plast./métal.

Cette collecte est soutenue financièrement par les producteurs d'emballages : ces producteurs versent une taxe à la société Eco-emballages qui redistribue cette recette aux collectivités suivant leurs performances de tri. Ainsi, la CAB a un contrat avec Eco-Emballages qui lui permet de recevoir une aide financière en fonction du tonnage d'emballages collecté. De plus, ce contrat lui permet de bénéficier d'une TVA à 5,5% au lieu de 19,6% sur les prestations liées à la collecte et au traitement des déchets puisque tous les habitants de la CAB sont concernés par cette collecte sélective.

Les bennes de verre sont déversées dans une fosse à verre située à la rue des Carrières. L'entreprise PATE vient charger ce verre dans des semi-remorques pour le transporter chez BSN (88) où il sera fondu pour devenir du verre coloré.

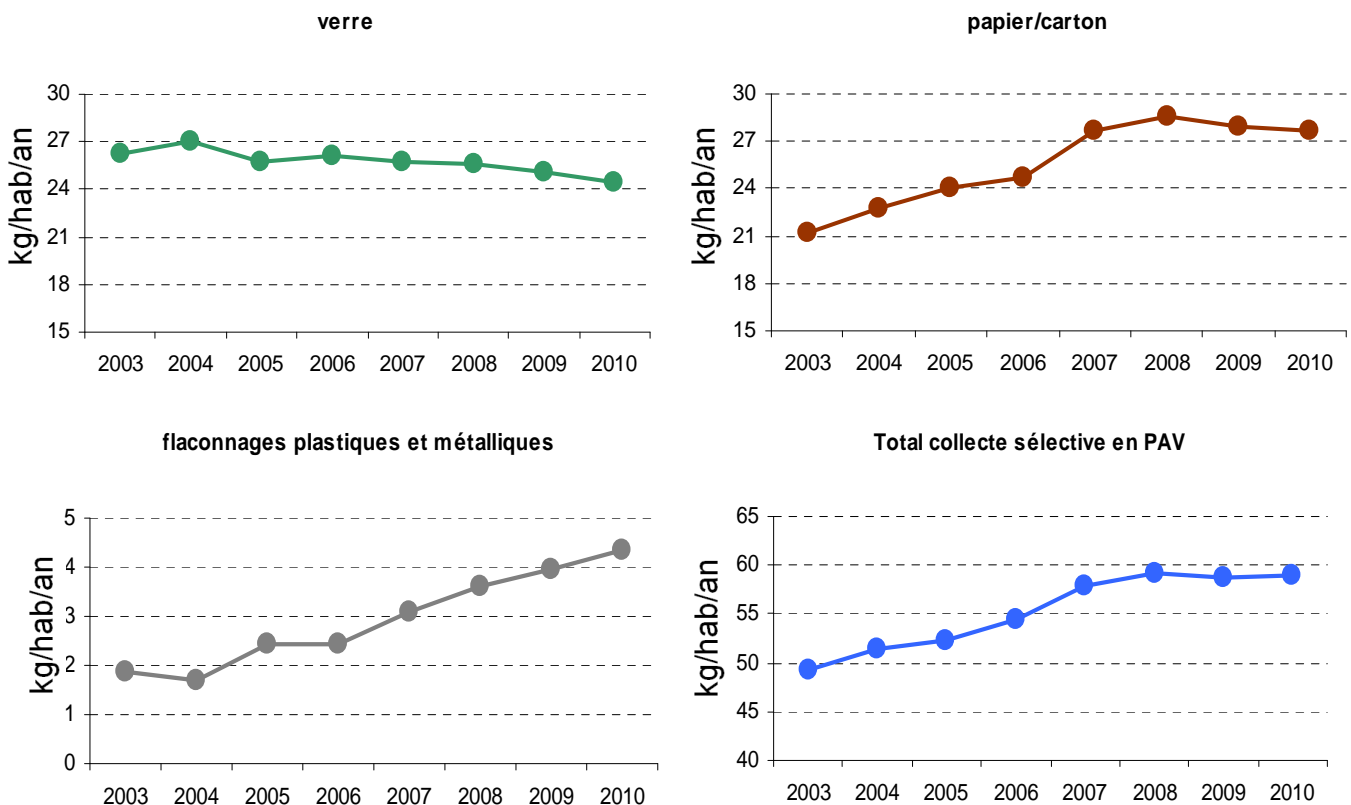
Les bennes de flaconnages plastiques et métalliques sont stockées à la rue des Carrières (maximum 3 jours). Elles sont transportées et vidées au centre de tri de Voujeaucourt à la CAPM (25). Après tri, les plastiques sont pris en compte par la société VALORPLAST qui fournit les sociétés qui vont transformer les bouteilles en matière secondaire et vendre celle-ci aux industries pour la fabrication de tuyau, textile, moquette... L'acier et l'aluminium sont repris par ARCELOR et AFFIMET (respectivement 66 T d'acier et 6T d'aluminium). 245 tonnes de plastiques ont été livrées à VALORPLAST en 2010.

Les bennes de papiers-cartons sont stockées elles aussi à la rue des Carrières. Un prestataire, ONYX, vient les chercher pour les transporter dans son centre de tri (à THAON-LES-VOSGES, 88). Les produits triés sont ensuite transférés aux papeteries pour redevenir du papier ou du carton.

	2003	2004	2005	2006	2007	2008	2009	2010
verre	2431	2 501	2 389	2 472	2 441	2 427	2 384	2319
papier/carton	1965	2 111	2 226	2 339	2 631	2 714	2 648	2624
plastique	172	159	225	232	294	341	377	413
multimatériaux							35	96
total	4 568	4 771	4 840	5 043	5 365	5482	5 443	5451

Evolution des tonnages collectés aux espaces tri

La tendance observée en 2009 se confirme pour 2010. Le tonnage de papier collecté continue à baisser (-0,9%). Le tonnage de bouteilles plastiques/boîtes métalliques augmente de 9,6%. Le tonnage de verre collecté est en diminution de -2,7%. La forte hausse du tonnage de multimatériaux (+176%) s'explique par le fait que des points de regroupement enterrés ont été mis en service courant 2009, et par la création de nouveaux points de collecte en 2010. Au total, le tonnage d'emballages recyclables collectés par le biais des espaces tri est stable (+0.15%).



Une faible partie du tonnage de papiers-cartons collectés contribue aux aides financières d'Eco-Emballages. La grande majorité du tonnage de papiers-cartons collectés est constituée

de journaux magazines. D'autre part, même si on note une progression de la performance du plastique, une bouteille sur trois est recyclée sur la CAB au lieu d'une sur deux au niveau national.

Deux autres collectes complètent le dispositif des espaces tri :

- la collecte des cartons des commerçants du centre urbain, avec 194T,
- la collecte des papiers des administrations, réalisée par l'association d'insertion CHAMOIS, avec un tonnage de 272T. (+ 57 % en 2010)

2.4. La collecte des déchets verts

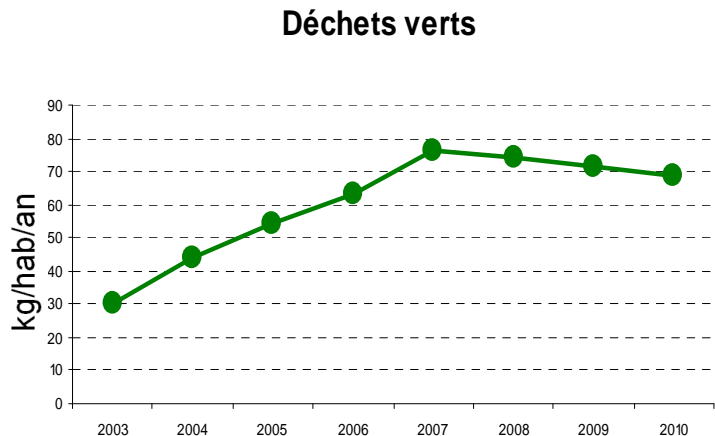
chiffres clés

24 bennes
6 468 Tonnes
69 kg/hab/an

La collecte des déchets verts sur la CAB est gérée par le SERTRID qui refacture à la CAB la prestation. L'entretien et la surveillance des lieux sont à la charge des communes.

Cette prestation consiste en une mise à disposition de bennes de 30m³ sur des lieux définis avec chaque commune, et accessibles à tous 24h/24h, 7j/7j. Sur appel de la commune, la société SUNDGAU COMPOST collecte les bennes.

Le tonnage affiche une légère tendance à la diminution avec -4% en 2010 (pour mémoire -4% en 2009). L'utilisation par les habitants de ces bennes à déchets verts est importante. Mais l'accès libre permet aussi leur utilisation par les professionnels.



2.5. La collecte des encombrants

chiffres clés

2 244 Tonnes
dont 367 T de
ferraille
25 kg/hab/an
7 agents
3 camions
86 800 km

La collecte des encombrants s'effectue sur prise de rendez-vous téléphonique au 03.84.90.11.71 entre 8h et 17h du lundi au vendredi.

La collecte est réalisée une à deux fois par mois dans chaque commune, et tous les jours sur Belfort, du lundi au vendredi.

Trois camions participent quotidiennement à cette collecte :

- une Benne à Ordures Ménagères ramassant tous les petits et moyens objets incinérables,
- un premier camion grue chargeant les gros objets tels que les frigos, matelas et sommiers, écrans, pneus,...
- un second camion grue ampliroll avec une benne de 30 m³ collectant la ferraille.

La collecte s'effectue le matin de 5h à 12h. Les camions sont tous basés à la rue des Carrières. Seules les communes n'ayant pas accès à la déchetterie de CHATENOIS-LES-FORGES bénéficient de cette collecte des encombrants au porte-à-porte sur rendez-vous.

Le point de déchargement de la BOM est au SERTRID à BOUROGNE. Ces encombrants incinérables sont ensuite broyés avant d'être chargés dans les fours.

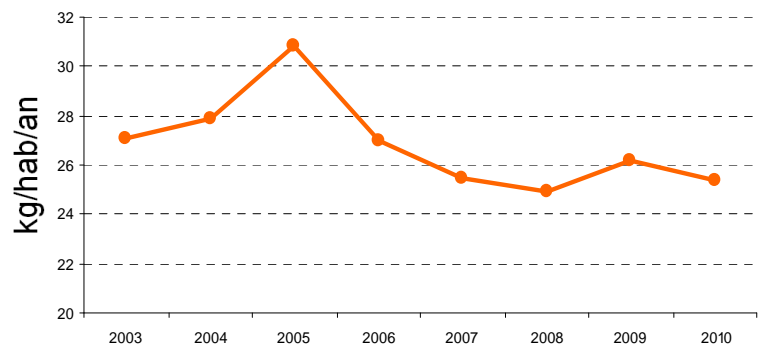
Le premier camion grue décharge ses gros objets à la rue des Carrières, en séparant la ferraille et les encombrants incinérables dans des bennes différentes. Ces bennes, sont transportées l'après-midi aux points de vidage correspondants (la ferraille chez le ferrailleur, et les incinérables au SERTRID).

Le second camion vide directement chez un des deux ferrailleurs suivant la proximité. Il s'agit de PIETRA à BOUROGNE et de KERN (ESKA, CFF Recycling) à HERICOURT avec lesquels des conventions ont été passées.

La collecte des DEEE (électroménagers, écrans, etc...) est en partie réalisée en porte à porte (en séparant les écrans), mais surtout à la déchetterie de CHATENOIS-LES-FORGES. En 2010, 9 101 appareils (126 tonnes) ont été collectés par les services de la CAB. La performance de collecte des DEEE sur la CAB est ainsi de 1,3 kg/hab/an, à comparer aux 6,5 kg/hab/an de la moyenne nationale des collectivités locales. Cette collecte a été soutenue financièrement à hauteur de 7 231 €TTC par le biais de l'écotaxe.

Cette collecte prendra réellement son essor avec l'ouverture prochaine des déchetteries de DANJOUTIN et de SERMAMAGNY. Pour mémoire, les vendeurs d'appareils électroménagers sont tenus de reprendre les anciens appareils à raison d'un appareil repris pour un appareil vendu.

Encombrants au porte à porte



2.6. La déchetterie de CHATENOIS-LES-FORGES

chiffres clés

1 423 Tonnes
8 quais
1 agent

Au 1^{er} janvier 2005, la déchetterie de CHATENOIS-LES-FORGES a été intégrée à la CAB.

La gestion de cette déchetterie s'effectue en régie, avec un agent gardien de la déchetterie durant les horaires d'ouverture.

Ouverte du mardi au samedi, sauf jeudi après-midi, elle est accessible aux habitants des communes de BERMONT, BOTANS, CHATENOIS-LES-FORGES, DORANS, MOVAL, SEVENANS, TREVENANS, et BANVILLARS par convention. Ces modalités d'accès ont changé en 2011 avec l'ouverture des nouvelles déchetteries.

Elle offre 8 quais pour les matériaux conditionnés en bennes :

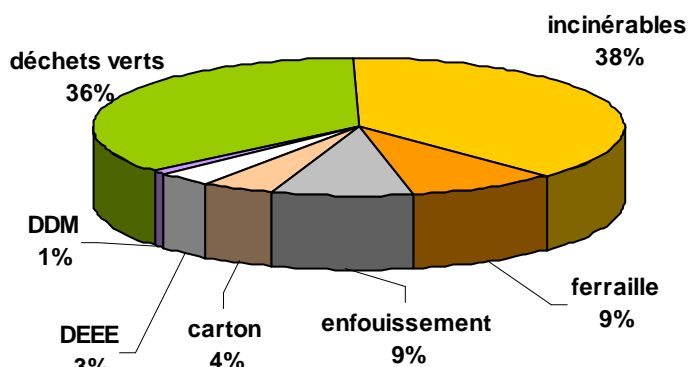
- les gravats,
- les déchets verts,
- les cartons,
- la ferraille,
- les encombrants incinérables
- et les encombrants non incinérables (à enfouir).

Elle est dotée aussi :

- d'un espace tri pour les emballages ménagers classiques,
- d'un conteneur de récupération des huiles minérales usagées,
- d'un fût de collecte des huiles végétales usagées,
- d'un bac à batteries,
- d'un conteneur à vêtements « Le Relais »,
- d'une benne fermée pour les pneus
- d'une benne fermée pour les DEEE (électroménagers)
- et d'un local pour la collecte des Déchets Dangereux des Ménages (peintures, produits toxiques,...)

Dans cette déchetterie, 1 423 tonnes de déchets ont été collectés en 2010 (+5% par rapport à 2009).

déchets verts	511
incinérables	537
ferraille	131
enfouissement	123
carton	63
DEEE	46
DDM	12
tonnage total	1 423



A ces tonnages s'ajoutent 766 m³ de gravats (estimés), environ 5950 pneus, 2200 litres d'huiles végétales et 4500 litres d'huiles minérales.

2.7. Le compostage individuel

chiffres clés

68
composteurs
vendus en 2010

Le compostage est une technique très simple de valorisation des déchets fermentescibles, c'est-à-dire des déchets de jardin (tailles de haie, tontes de gazon, feuilles, fanes de légumes...) mais aussi des déchets de cuisine (épluchures, filtres à café, ...).



Cette opération de vente de composteurs à tarif réduit vient compléter la collecte des déchets verts. La participation de la CAB à hauteur de 50% du prix d'achat a permis de vendre **68 composteurs** à 25 € sur 2010. Il y a eu 1447 composteurs vendus depuis 2000.

2.8. Communication et sensibilisation des usagers

- Participation à BELFLORISSIMO, du 7 au 9 mai 2010.



- Participation au FIMU, avec l'association GES – les Brigades du Tri (Festival International de Musique Universitaire, du 22/05 au 24/05/10)



- Participation aux EUROCKEENNES (du 2 au 4 juillet 2010)



➤ Actions diverses de communication en 2010 :

- Ramass' Age le 29 avril (nettoyage du quartier des Glacis avec la Régie de Quartier)
- Stand à la journée de l'enfance le 29 mai
- Visite de la déchetterie de Châtenois-Les-Forges les 14 et 21 juin avec l'école de Châtenois-Les-Forges
- Animation sur le tri au semi marathon du Lion (26 septembre)



➤ Accompagnement de la mise en œuvre des points de regroupements enterrés sur:

- BELFORT, Parc à Ballons, Place Baudin, Rue Payot
- VALDOIE, rues Heidet, Grandvoinet et Schumann
- BAVILLIERS, rues Dumas et Zola

Les ambassadeurs du tri ont sensibilisé les habitants concernés par ces nouveaux équipements de collecte. Des guides du tri et des sacs de pré-collecte ont ainsi été distribués en porte à porte.



2.9. Résumé des flux de déchets (tonnes collectées)

Filières	Ordures ménagères	Encombrants en porte à porte	déchetterie	Bennes à déchets verts	Collecte sélective	Cartons des commerçants	Papiers administration	TOTAL
Incinération SERTRID	31 477	1 877	537					33 891
Ferraille PIETRA		367	131					498
Ferraille PIETRA via le SERTRID	<i>dont 1 040</i>	} issus des mâchefers						
Aluminium via le SERTRID	<i>dont 90</i>							
DEEE Envie / Eco-systèmes		80	46					126
Déchets verts traités à SUNGAU COMPOST / contrat SERTRID			511	5 957				6468
DDM traité par TRIADIS			12					12
Enfouissement par SITA (classe 2)			123					123
Trié par ONYX 468 T livrées à la papeterie du Rhin 2 007 T valorisées par ONYX 14 T d'ELA (briques) livrées à REVIPAC			63		2 561			2624
Verre traité par OI (BSN)					2 319			2319
Flaconnages triés à la CAPM multimatériaux triés par ONYX 245 T de plastiques livrées à Valorplast 66 T d'acier livrées à ARCELOR 6T d'aluminium livrées à AFFIMET					413 96			413 96
Collecte par C2T, papèterie via Fers & Métaux						194		194
Collecte par Chamois, Grégoire							272	272
Collecte et valorisation par Alpha Recyclage			5947 <i>pneus</i>					
Stockage de déchets inertes à CHATENOIS-LES-FORGES			766 m ³					
TOTAL	31477	2324	1423	5957	5389	194	272	47 036

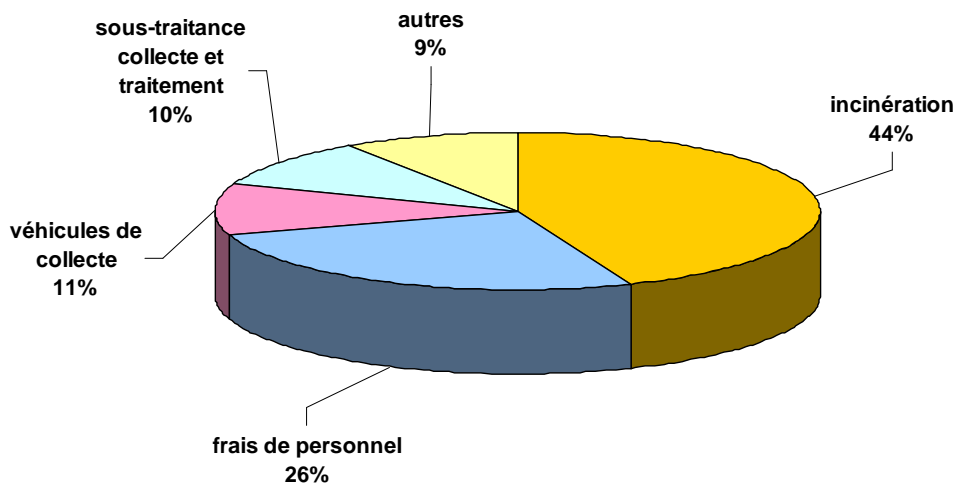
INDICATEURS FINANCIERS

Le budget des déchets ménagers est un budget annexe de la CAB.

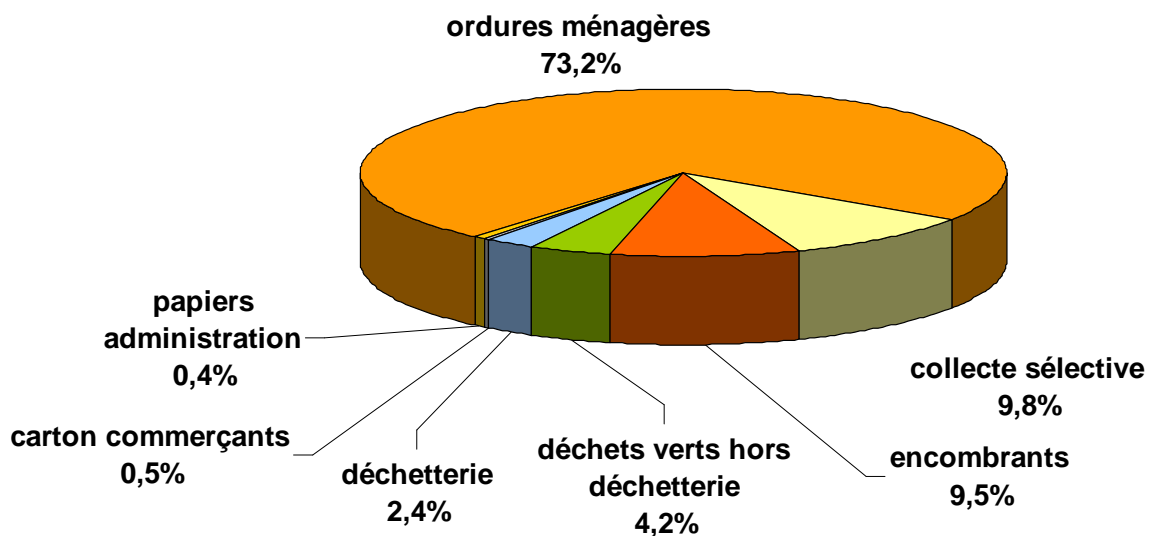
Les montants globaux des dépenses et recettes de l'exercice 2010 sont les suivants :

en €TTC	DEPENSES	RECETTES	RESULTAT
FONCTIONNEMENT	9 789 376	10 339 671	550 295
INVESTISSEMENT	1 372 978	1 099 900	- 273 079
TOTAL	11 162 355	11 439 571	277 216

Le poste principal de dépense est l'incinération :

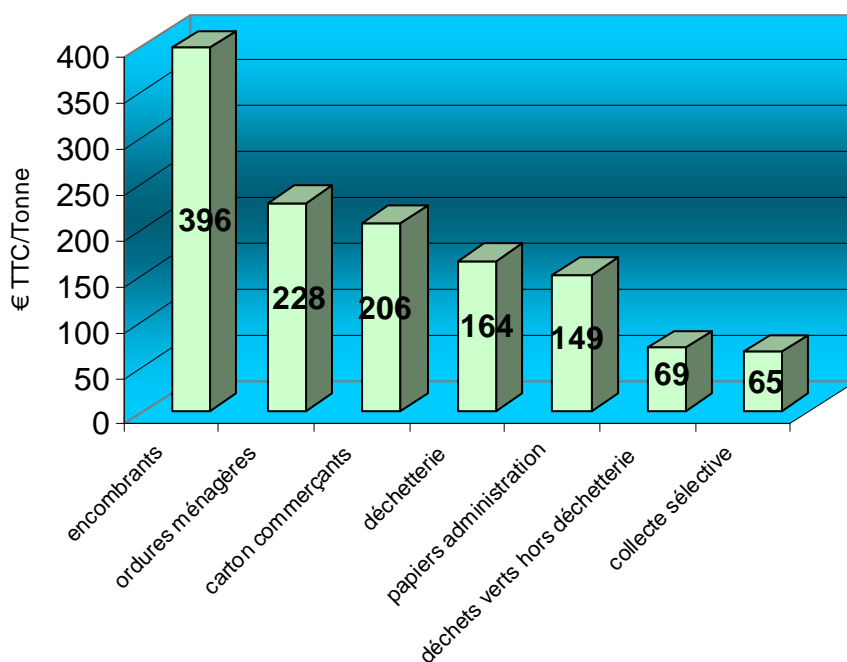


répartition des coûts de fonctionnement par type de déchets :



	dépenses en €TTC	tonnage	dépenses en €TTC/T	recettes prod	coût net en €TTC/T	Rappel 2009 €TTC/T
OM Onyx	208 977	908	230	0	230	230
OM régie	6 959 645	30 570	228	0	228	224
sous-total ordures ménagères	7 168 622	31 477	228	0	228	224
collecte sélective	959 045	5 451	176	252 408	130	126
encombrants	930 089	2 244	414	41 011	396	370
déchets verts hors déchetterie	412 834	5 957	69	0	69	67
déchetterie	230 688	1 315	175	14 635	164	155
carton commerçants	46 341	194	239	6 404	206	214
papiers administration	41 758	272	154	1 358	149	213
Total	9 789 376	46 910	209	315 816	202	198

En intégrant le soutien aux matériaux d'Eco Emballages de l'exercice 2010, **le coût de revient à la tonne de la collecte sélective est de 65 €TTC/T** (64€TTC/T en 2009).

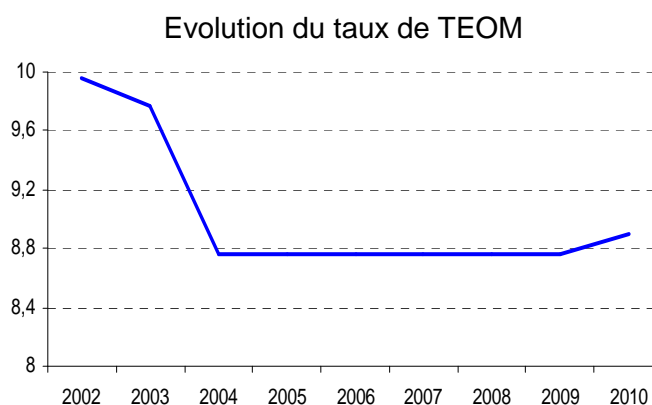


Les principales recettes du budget déchets ménagers sont la Taxe d'Enlèvement des Ordures Ménagères (82%) et la Redevance Spéciale (6%). Les autres recettes sont liées à la vente des matériaux issus de la collecte sélective ou de la collecte des encombrants pour 316 k€TTC, et aux aides Eco-Emballages : 354 k€TTC dus à l'exercice 2010 (l'exercice comptable indique 717 k€TTC intégrant le liquidatif des exercices 2008 et 2009).

1. Taxe d'Enlèvement des Ordures Ménagères

Le taux de la TEOM a été porté à 8,9 % en 2010, soit une augmentation de 1,6 %. Ce qui, cumulé avec l'évolution des valeurs locatives, a entraîné une progression de 5,4 % de la recette perçue via la taxe foncière.

Années	Produit en €TTC	Taux en %	Evolution du taux en %
2002	6 903 700	9,96	0
2003	7 067 000	9,77	-1,9
2004	6 501 011	8,76	-10,3
2005	6 968 179	8,76	0
2006	7 298 938	8,76	0
2007	7 519 264	8,76	0
2008	7 716 310	8,76	0
2009	8 082 277	8,76	0
2010	8 521 920	8,90	1,63



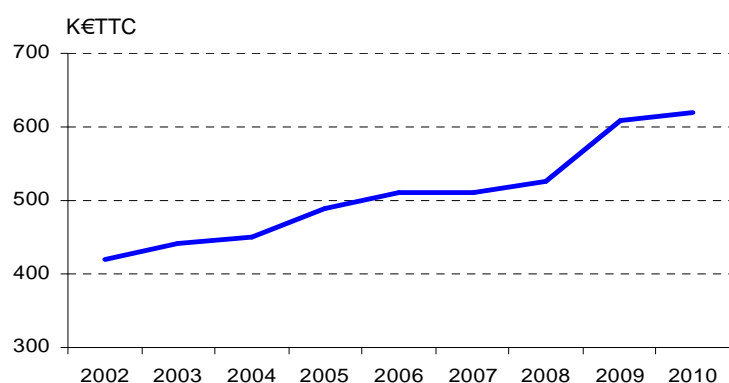
2. Redevance spéciale

nombre de contrats RS

	2002	2003	2004	2005	2006	2007	2008	2009	2010
Etablissements Scolaires	30	30	30	30	30	30	30	30	27
Etablissements Publics	43	41	38	39	38	36	36	36	37
Etablissements Privés	64	65	61	63	62	64	64	68	69
Etablissements en passage sup	7	8	8	8	8	8	8	8	7
TOTAL	144	144	137	140	138	138	138	142	140

montant total de la RS en k€TTC

	2002	2003	2004	2005	2006	2007	2008	2009	2010
Etablissements Scolaires	75	80	81	83	85	87	88	104	105
Etablissements Publics	147	121	121	152	175	168	179	207	205
Etablissements Privés	116	123	128	133	132	133	131	152	162
Etablissements en passage sup	82	118	121	121	118	122	129	146	148
TOTAL	420	442	451	489	510	510	527	609	620



La redevance spéciale est contractée par les producteurs de déchets désirant être collectés par la CAB et ayant un litrage hebdomadaire supérieur à 2250L (correspondant à un conteneur de 750L collecté 3 fois par semaine). Le nombre d'établissements concernés est stable et la recette a augmenté de 1,8 %.

FAITS MARQUANTS 2010 ET ORIENTATIONS 2011

En 2010 :

- Poursuite de la mise en service des points de regroupement enterrés (rues de la Paix, partiellement Place Baudin à BELFORT, rue des Ecoles à BAVILLIERS, rue des Champs à EVETTE-SALBERT, rues Heidet et Grandvoinet à VALDOIE.
- Démarrage des travaux de mise en place des points de regroupement enterrés à Offemont – Quartier Arsot, et à Belfort – Résidences La Douce
- Début de la mise en place d'un système de gestion des collectes d'ordures par GPS (partie matérielle)
- Réalisation de la Déchetterie de Danjoutin
- Lancement des travaux de la déchetterie de Sermamagny
- Obtention du label QUALITRI



Orientations 2011 :

- ouverture de la déchetterie DANJOUTIN
- ouverture de la déchetterie de SERMAMAGNY
- arrêt progressif de la collecte des encombrants au porte à porte et regroupement des bennes à déchets verts en déchetteries
- étude de conteneurisation pour la mise en œuvre de la collecte sélective en porte à porte sur la CAB
- exploitation du système de gestion des collectes d'ordures par GPS
- mise en service des conteneurs enterrés dans les quartiers Arsot à Offemont et Résidences la Douce à Belfort.

Tonnage 2010 de collecte sélective par commune

ANDELNANS		TONNAGE
Cora x2	Verre	49,6
Salle des Fêtes	Verre	9,9
La Douce - Chât Eau	Verre	13,4
La Douce - Canal	Verre	7,3
Hôtel Louisiane	Verre	3,7
Parc Expo	Verre	0,0
Buffalo Grill	Verre	6,5
Parking Taco Latino	Verre	1,5
		91,8

ARGIESANS		TONNAGE
Rue du Paquis	Verre	5,4
Parking Ecole	Verre	1,7
Rue Tramway	Verre	3,0
Grande Rue	Verre	1,8
Rue Sur la Côte	Verre	1,3
		13,1

BAVILLIERS		TONNAGE
Le Chênois	Verre	3,0
Centre Psychiatrique	Verre	6,5
Ecole Primaire	Verre	9,2
Rue Pignot	Verre	13,4
Haut du Ban	Verre	20,4
Super U - Ch. La Belle	Verre	13,4
Rue Barret	Verre	11,4
Zone Industrielle	Verre	13,7
DDE Rte de Froideval	Verre	0,0
Ave Charmeuse	Verre	2,5
Stade	Verre	2,0
ZI (Nozal)	Verre	0,0
		95,5

ANDELNANS		TONNAGE
Cora x2	Pap.	60,2
Salle des Fêtes	Pap.	7,2
La Douce - Chât Eau	Pap.	14,8
La Douce - Canal	Pap.	13,3
		95,5

ARGIESANS		TONNAGE
Rue du Paquis	Pap.	11,2

BAVILLIERS		TONNAGE
Le Chênois	Pap.	1,5
Centre Psychiatrique	Pap.	6,1
Ecole Primaire	Pap.	14,5
Rue Pignot	Pap.	13,4
Haut du Ban	Pap.	27,6
Super U - Ch. La Belle	Pap.	9,4
Rue Barret	Pap.	13,1
Zone Industrielle	Pap.	15,5
DDE Rte de Froideval	Pap.	1,3
		102,3

ANDELNANS		TONNAGE
Cora x2	Plast.	9,1
Salle des Fêtes	Plast.	2,0
La Douce - Chât Eau	Plast.	3,2
La Douce - Canal	Plast.	1,9
		16,3

ARGIESANS		TONNAGE
Rue du Paquis	Plast.	0,9

BAVILLIERS		TONNAGE
Le Chênois	Plast.	0,3
Centre Psychiatrique	Plast.	1,3
Ecole Primaire	Plast.	3,0
Rue Pignot	Plast.	3,2
Haut du Ban	Plast.	3,7
Super U - Ch. La Belle	Plast.	1,9
Rue Barret	Plast.	1,6
Zone Industrielle	Plast.	1,9
		16,8

Tonnage 2010 de collecte sélective par commune

BELFORT		TONNAGE
Rue Salvador Allende	Verre	18,7
Rue Frères Lumière (point Coop)	Verre	4,5
Rue Frères Lumière (CASINO)	Verre	18,0
Rue Giromagny	Verre	6,7
Rue Vieil Armand	Verre	21,6
Rue Einstein	Verre	4,4
Rue de Vesoul Centre B. Frachon	Verre	25,0
Angle Koechlin / Ribeauvillé	Verre	35,6
Rue Victor Hugo	Verre	5,5
LIDL Jean Jaurès	Verre	21,8
Rue Bonnet	Verre	4,7
Rue de Budapest	Verre	4,3
Rue du 11 Novembre	Verre	3,8
Rue de Sofia	Verre	8,7
Rue de Moscou	Verre	1,8
Rues Délémont / Copenhague	Verre	6,7
Rue de Vienne	Verre	1,8
Angle Madrid / Bruxelles	Verre	6,7
Angle Prague / Stockolm	Verre	7,2
Rue Ledoux	Verre	6,3
Rue Lescot	Verre	6,3
Place de l'Europe	Verre	1,3
Rue Lenôtre devant Cimetière	Verre	5,3
Rue Champion	Verre	30,4
Parking Rue de l'Est	Verre	15,2
Ilôt Parmentier (rue Croix du Tilleul) - Leader Price	Verre	31,3
Gendarmerie Mobile (Champ de Mars)	Verre	5,4
Rue Béthouard	Verre	13,4
Camping	Verre	1,3
Base Nautique Rue Bussière	Verre	7,7
Rue de Marseille	Verre	7,4
rue J. Moulin (pompiers)	Verre	9,0
rue J. Moulin (gendarmerie)	Verre	2,8
Rue Gambiez Sur Parking	Verre	7,4
Ave de la Miotte	Verre	4,0
Rue Philippe Grille	Verre	9,7
Rue de l'As de Trèfle	Verre	9,0
Caserne Friederich	Verre	1,3
Place Bazin	Verre	11,9

BELFORT		TONNAGE
Rue Salvador Allende	Pap.	22,7
Rue Frères Lumière (point Coop)	Pap.	5,6
Rue Frères Lumière (CASINO)	Pap.	13,6
Rue Giromagny	Pap.	4,6
Rue Vieil Armand	Pap.	24,4
Rue Einstein	Pap.	4,0
Rue de Vesoul Centre B. Frachon	Pap.	26,8
Angle Koechlin / Ribeauvillé	Pap.	54,4
Rue Victor Hugo	Pap.	13,6
LIDL Jean Jaurès	Pap.	15,1
Rue Bonnet	Pap.	6,6
Rue de Budapest	Pap.	5,1
Rue du 11 Novembre	Pap.	6,8
Rue de Sofia	Pap.	6,9
Rue de Moscou	Pap.	2,9
Rues Délémont / Copenhague	Pap.	6,6
Rue de Vienne	Pap.	2,2
Angle Madrid / Bruxelles	Pap.	7,3
Angle Prague / Stockolm	Pap.	8,0
Rue Ledoux	Pap.	7,1
Rue Lescot	Pap.	7,4
Place de l'Europe	Pap.	4,0
Rue Lenôtre devant Cimetière	Pap.	4,9
Rue Champion	Pap.	28,4
Parking Rue de l'Est	Pap.	23,0
Ilôt Parmentier (rue Croix du Tilleul) - Leader Price	Pap.	28,6
Gendarmerie Mobile (Champ de Mars)	Pap.	9,8
Rue Béthouard	Pap.	14,0
Camping	Pap.	0,4
Base Nautique Rue Bussière	Pap.	7,8
Rue de Marseille	Pap.	12,8
rue J. Moulin (pompiers)	Pap.	13,3
rue J. Moulin (gendarmerie)	Pap.	5,2
Rue Gambiez Sur Parking	Pap.	13,3
Ave de la Miotte	Pap.	5,5
Rue Philippe Grille	Pap.	12,1
Rue de l'As de Trèfle	Pap.	11,4
Caserne Friederich	Pap.	1,9
Place Bazin	Pap.	13,8

BELFORT		TONNAGE
Rue Salvador Allende	Plast.	3,9
Rue Frères Lumière (point Coop)	Plast.	0,8
Rue Frères Lumière (CASINO)	Plast.	3,5
Rue Giromagny	Plast.	1,4
Rue Vieil Armand	Plast.	3,9
Rue Einstein	Plast.	1,0
Rue de Vesoul Centre B. Frachon	Plast.	4,5
Angle Koechlin / Ribeauvillé	Plast.	5,9
Rue Victor Hugo	Plast.	1,2
LIDL Jean Jaurès	Plast.	4,4
Rue Bonnet	Plast.	1,1
Rue de Budapest	Plast.	1,2
Rue du 11 Novembre	Plast.	1,1
Rue de Sofia	Plast.	1,4
Rue de Moscou	Plast.	0,6
Rues Délémont / Copenhague	Plast.	1,2
Rue de Vienne	Plast.	0,4
Angle Madrid / Bruxelles	Plast.	2,1
Angle Prague / Stockolm	Plast.	2,1
Rue Ledoux	Plast.	1,2
Rue Lescot	Plast.	1,3
Place de l'Europe	Plast.	0,5
Rue Lenôtre devant Cimetière	Plast.	1,1
Rue Champion	Plast.	4,9
Parking Rue de l'Est	Plast.	4,2
Ilôt Parmentier (rue Croix du Tilleul) - Leader Price	Plast.	4,9
Gendarmerie Mobile (Champ de Mars)	Plast.	1,6
Rue Béthouard	Plast.	2,0
Camping	Plast.	0,1
Base Nautique Rue Bussière	Plast.	1,3
Rue de Marseille	Plast.	1,9
rue J. Moulin (pompiers)	Plast.	2,2
rue J. Moulin (gendarmerie)	Plast.	0,5
Rue Gambiez Sur Parking	Plast.	1,4
Ave de la Miotte	Plast.	0,5
Rue Philippe Grille	Plast.	1,8
Rue de l'As de Trèfle	Plast.	1,1
Caserne Friederich	Plast.	0,1
Place Bazin	Plast.	3,8

Tonnage 2010 de collecte sélective par commune

Parking Janet Fbg de Montbéliard	Verre	22,1
Rue des Tanneurs	Verre	7,9
Centre ATRIA	Verre	15,2
Centre ATRIA	Verre	3,8
Rue Herriot - Coop	Verre	7,6
Rue Herriot - Fontaine	Verre	2,9
Rue Duvillard CROUS	Verre	3,4
Rue Ribot / Place Saget	Verre	18,8
Rue Four à Chaux (Terrasses)	Verre	8,5
Rue Four à Chaux	Verre	2,5
Rue Château d'eau / Centre culturel	Verre	20,8
Via des Morts	Verre	13,4
Rue Dollfus	Verre	8,2
Lycée Follereau	Verre	1,2
Sernam (S.N.C.F.)	Verre	10,7
Rue du Manège - Hôtel de Police	Verre	28,6
Rue Strotz (entrée Forum)	Verre	8,0
Hôtel Le Climat (Soupière)	Verre	4,0
Rue Marcel Paul (ZAC Bougenel)	Verre	6,5
Rue Dufay	Verre	7,0
Rue Trois Dugois	Verre	11,5
Place Résistance (côté Jaurès)	Verre	14,0
Place Résistance (Maison du Peuple)	Verre	18,3
Caserne Maudhuy - Commandement	Verre	0,6
Caserne Maudhuy - Chaufferie	Verre	0,6
Caserne Maudhuy - Mess	Verre	0,0
Rue de la Paix	Verre	3,2
17 Rue de la Paix	Verre	0,0
Rue Payot	Verre	1,5
Rue Parant	Verre	5,9
10 Rue Parant	Verre	1,3
Rue Laurencie / Payot	Verre	1,5
Parking LIDL (Glacis) - Ave d'Altkirch	Verre	1,3
Collège Vauban	Verre	2,5
Parking LECLERC - Ave du Gal de Gaulle	Verre	65,2
Rue des Perches	Verre	6,2
Rue Eluard COOP	Verre	5,7
Rue La Fontaine	Verre	8,0
Rue Danton - Centre culturel	Verre	11,0
Rue Mielle Passage Souterrain SNCF	Verre	9,1
Rue Marc Sangnier	Verre	21,8

Parking Janet Fbg de Montbéliard	Pap.	26,4
Rue des Tanneurs	Pap.	13,3
Centre ATRIA	Pap.	14,2
Rue Herriot - Coop	Pap.	3,9
Rue Herriot - Fontaine	Pap.	4,2
Rue Duvillard CROUS	Pap.	3,7
Rue Ribot / Place Saget	Pap.	21,8
Rue Four à Chaux (Terrasses)	Pap.	11,9
Rue Four à Chaux	Pap.	3,1
Rue Château d'eau / Centre culturel	Pap.	15,3
Via des Morts	Pap.	14,6
Rue Dollfus	Pap.	13,1
Lycée Follereau	Pap.	22,9
Sernam (S.N.C.F.)	Pap.	10,5
Rue du Manège - Hôtel de Police	Pap.	28,3
Rue Strotz (entrée Forum)	Pap.	7,4
Hôtel Le Climat (Soupière)	Pap.	6,0
Rue Marcel Paul (ZAC Bougenel)	Pap.	11,1
Rue Dufay	Pap.	13,8
Rue Trois Dugois	Pap.	13,1
Place Résistance (côté Jaurès)	Pap.	15,4
Place Résistance (Maison du Peuple)	Pap.	20,2
Caserne Maudhuy - Commandement	Pap.	2,4
Caserne Maudhuy - Chaufferie	Pap.	2,4
Caserne Maudhuy - Mess	Pap.	0,0
Rue de la Paix	Pap.	7,6
Rue Payot	Pap.	0,7
Rue Parant	Pap.	6,5
Rue Laurencie / Payot	Pap.	0,8
Parking LIDL (Glacis) - Ave d'Altkirch	Pap.	0,9
Collège Vauban	Pap.	2,9
Parking LECLERC - Ave du Gal de Gaulle	Pap.	110,1
Rue des Perches	Pap.	7,5
Rue Eluard COOP	Pap.	8,0
Rue La Fontaine	Pap.	11,7
Rue Danton - Centre culturel	Pap.	13,9
Rue Mielle Passage Souterrain SNCF	Pap.	13,1
Rue Marc Sangnier	Pap.	14,5
Rue Foltz	Pap.	6,7
Rue Joliot-Curie	Pap.	3,7
Rue Cuvier (sur parking)	Pap.	7,7

Parking Janet Fbg de Montbéliard	Plast.	3,5
Rue des Tanneurs	Plast.	1,2
Centre ATRIA	Plast.	2,3
Rue Herriot - Coop	Plast.	0,7
Rue Herriot - Fontaine	Plast.	0,8
Rue Duvillard CROUS	Plast.	0,9
Rue Ribot / Place Saget	Plast.	3,5
Rue Four à Chaux (Terrasses)	Plast.	1,4
Rue Four à Chaux	Plast.	0,6
Rue Château d'eau / Centre culturel	Plast.	4,0
Via des Morts	Plast.	2,2
Rue Dollfus	Plast.	1,8
Lycée Follereau	Plast.	0,6
Sernam (S.N.C.F.)	Plast.	1,1
Rue du Manège - Hôtel de Police	Plast.	4,6
Rue Strotz (entrée Forum)	Plast.	1,4
Hôtel Le Climat (Soupière)	Plast.	0,9
Rue Marcel Paul (ZAC Bougenel)	Plast.	1,6
Rue Dufay	Plast.	1,5
Rue Trois Dugois	Plast.	2,1
Place Résistance (côté Jaurès)	Plast.	2,3
Place Résistance (Maison du Peuple)	Plast.	3,4
Caserne Maudhuy - Commandement	Plast.	0,2
Caserne Maudhuy - Chaufferie	Plast.	0,2
Caserne Maudhuy - Mess	Plast.	0,2
Rue de la Paix	Plast.	0,7
Rue Payot	Plast.	0,2
Rue Parant	Plast.	1,3
Rue Laurencie / Payot	Plast.	0,3
Parking LIDL (Glacis) - Ave d'Altkirch	Plast.	0,2
Collège Vauban	Plast.	0,2
Parking LECLERC - Ave du Gal de Gaulle	Plast.	11,0
Rue des Perches	Plast.	1,6
Rue Eluard COOP	Plast.	1,0
Rue La Fontaine	Plast.	1,8
Rue Danton - Centre culturel	Plast.	1,5
Rue Mielle Passage Souterrain SNCF	Plast.	1,5
Rue Marc Sangnier	Plast.	3,7
Rue Foltz	Plast.	1,1
Rue Joliot-Curie	Plast.	0,8
Rue Cuvier (sur parking)	Plast.	1,1

Tonnage 2010 de collecte sélective par commune

Rue Foltz	Verre	6,2
Rue Joliot-Curie	Verre	4,5
Rue Cuvier (sur parking)	Verre	6,2
AFPA Rue Mieg	Verre	0,0
Marché des Vosges	Verre	14,2
Fort Hatry	Verre	0,0
Eglise St Louis	Verre	5,7
Cinéma des Quais	Verre	11,9
Rue de la République	Verre	5,8
Parking Arsenal (poudrière)	Verre	0,6
Marché Fréry (vers cabine téléphonique)	Verre	5,8
4 AS (livraisons)	Verre	2,7
Ave Alsace (face Champion rue Bohn)	Verre	19,1
Eglise St Joseph	Verre	2,7
Ave J Jaurès SAFC	Verre	5,4
Patinoire	Verre	0,0
Rue Szchweitzer	Verre	3,7
labo BOIRON	Verre	2,3
CFA	Verre	0,2
Cuisine centrale	Verre	1,3
Hôpital	Verre	19,9
ALSTOM - Soisson	Verre	0,0
ALSTOM - Pompiers	Verre	0,0
ALSTOM - Parc Cravanche	Verre	0,0
ENI Bld A France	Verre	3,5
Technopôle Restaurant	Verre	6,2
55 Rue Payot	Verre	2,3
Rue Champs du Feu	Verre	3,4
Rue de la Jumenterie	Verre	1,6
Rue Maraichers	Verre	1,1
Rue d'Amsterdam	Verre	0,6
Rue de Berlin	Verre	0,0
Angle Bruxelles/Valmy	Verre	0,0
Rue de Copenhague	Verre	0,0
Rue de Vienne	Verre	0,0
		921,5

AFPA Rue Mieg	Pap.	4,9
ENI thierry Mieg	Pap.	5,7
CFA (ZA de la Justice)	Pap.	1,1
Cuisine Centrale	Pap.	28,1
Clinique de la Miotte	Pap.	33,4
Ecole Ste-Marie	Pap.	15,0
CDG rue Petitjean	Pap.	0,0
		1065,0

Cuisine centrale	Plast.	0,3
Hôpital	Plast.	3,5
ALSTOM - Soisson	Plast.	0,0
ALSTOM - Pompiers	Plast.	0,0
ALSTOM - Parc Cravanche	Plast.	0,0
Clinique de la Miotte	Plast.	1,9
Ecole Ste-Marie	Plast.	0,0
		154,7

10 Rue Parant	Emb.	10,7
Rue Payot	Emb.	8,4
Rue de la Paix	Emb.	1,2
Rue Champs du Feu	Emb.	9,9
Rue de la Jumenterie	Emb.	7,3
Rue Maraichers	Emb.	7,8
Rue d'Amsterdam	Emb.	4,3
		49,5

Tonnage 2010 de collecte sélective par commune

BERMONT		TONNAGE
Place Cimetiere	Verre	10,7
Grande Rue	Verre	3,4
		14,0

BOTANS		TONNAGE
Salle des Fêtes	Verre	8,8

BOUROGNE		TONNAGE
Gymnase	Verre	6,3
Rue Labotier	Verre	6,5
Atel. Municipaux	Verre	20,9
Rue Thomas	Verre	9,8
Foyer Rural	Verre	1,7
Lavoir	Verre	3,7
Rue de Delle	Verre	0,0
Caserne Ailleret	Verre	2,2
Alstom	Verre	1,0
		52,1

CHARMOIS		TONNAGE
Rue de Bourogne	Verre	8,9
Rue de Meroux	Verre	0,7
		9,5

CHATENOIS LES FORGES		TONNAGE
Rue Vernot	Verre	13,3
Gymnase	Verre	40,7
Rue Foch	Verre	12,1
Déchetterie	Verre	32,3
Chem. Du vrai Bois	Verre	8,5
Chemin Sous la Côte	Verre	0,0
		107,0

BERMONT		TONNAGE
Place Cimetiere	Pap.	13,8

BOTANS		TONNAGE
Salle des Fêtes	Pap.	12,8

BOUROGNE		TONNAGE
Gymnase	Pap.	6,4
Rue Labotier	Pap.	7,0
Atel. Municipaux	Pap.	26,6
Rue Thomas	Pap.	14,1
		54,1

CHARMOIS		TONNAGE
Rue de Bourogne	Pap.	14,6

CHATENOIS LES FORGES		TONNAGE
Rue Vernot	Pap.	14,7
Gymnase	Pap.	29,5
Rue Foch	Pap.	14,1
Déchetterie	Pap.	13,6
Chem. Du vrai Bois	Pap.	6,5
		78,4

BERMONT		TONNAGE
Place Cimetiere	Plast.	2,2

Grande Rue	Emb.	7,2
------------	------	-----

BOTANS		TONNAGE
Salle des Fêtes	Plast.	1,8

BOUROGNE		TONNAGE
Gymnase	Plast.	1,6
Rue Labotier	Plast.	1,1
Atel. Municipaux	Plast.	4,5
Rue Thomas	Plast.	2,1
		9,3

CHARMOIS		TONNAGE
Rue de Bourogne	Plast.	2,4

CHATENOIS LES FORGES		TONNAGE
Rue Vernot	Plast.	1,7
Gymnase	Plast.	6,7
Rue Foch	Plast.	1,8
Déchetterie	Plast.	4,4
Chem. Du vrai Bois	Plast.	1,7
		16,4

Tonnage 2010 de collecte sélective par commune

CHEVREMONT		TONNAGE
Place de la Fête	Verre	17,3
Place de la Gare	Verre	24,9
Route de Fontenelle	Verre	2,3
		44,4

CHEVREMONT		TONNAGE
Place de la Fête	Pap.	15,8
Place de la Gare	Pap.	36,3
		52,1

CHEVREMONT		TONNAGE
Place de la Fête	Plast.	3,4
Place de la Gare	Plast.	4,7
		8,1

Route de Fontenelle	Emb.	6,5
---------------------	------	-----

CRAVANCHE		TONNAGE
Place Cravanchoise	Verre	27,1
Rue Frossard	Verre	17,3
Mairie	Verre	1,7
		46,1

CRAVANCHE		TONNAGE
Place Cravanchoise	Pap.	26,3
Rue Frossard	Pap.	17,8
		44,1

CRAVANCHE		TONNAGE
Place Cravanchoise	Plast.	4,3
Rue Frossard	Plast.	3,0
		7,3

DANJOUTIN		TONNAGE
Stade	Verre	8,1
Rue d'Andelnans	Verre	10,6
Rue de Vezelois	Verre	7,0
Bosmont (Chal. Fleuri)	Verre	10,4
Rue M.A. Lavie	Verre	8,4
Maison pour Tous	Verre	22,1
Rue Coursiere	Verre	5,0
Rue Leclerc	Verre	6,2
Rue Charmeuse	Verre	10,6
Rue de Lorraine	Verre	1,8
		90,2

DANJOUTIN		TONNAGE
Stade	Pap.	6,9
Rue d'Andelnans	Pap.	12,0
Rue de Vezelois	Pap.	7,5
Bosmont (Chal. Fleuri)	Pap.	13,2
Rue M.A. Lavie	Pap.	6,9
Maison pour Tous	Pap.	25,8
Rue Coursiere	Pap.	3,0
Rue Leclerc	Pap.	6,6
Rue Charmeuse	Pap.	12,8
		94,7

DANJOUTIN		TONNAGE
Stade	Plast.	1,4
Rue d'Andelnans	Plast.	2,0
Rue de Vezelois	Plast.	1,1
Bosmont (Chal. Fleuri)	Plast.	1,4
Rue M.A. Lavie	Plast.	1,4
Maison pour Tous	Plast.	4,4
Rue Coursiere	Plast.	0,5
Rue Leclerc	Plast.	1,0
Rue Charmeuse	Plast.	1,7
		15,0

DENNEY		TONNAGE
Parking Ecole	Verre	12,2
Grande Rue	Verre	5,6
		17,8

DENNEY		TONNAGE
Parking Ecole	Pap.	14,3

DENNEY		TONNAGE
Parking Ecole	Plast.	3,3

DORANS		TONNAGE
Maison Temps Libre	Verre	15,7
Rue des Cerisiers	Verre	1,8
Rue de la Chapelle	Verre	2,9
		20,4

DORANS		TONNAGE
Maison Temps Libre	Pap.	21,4

DORANS		TONNAGE
Maison Temps Libre	Plast.	3,3

Rue de la Chapelle	Emb.	6,1
--------------------	------	-----

Tonnage 2010 de collecte sélective par commune

ELOIE		TONNAGE
Rte de Grosmagny	Verre	8,0
Maison pour Tous	Verre	24,2
Lotis. Poussardin	Verre	15,9
		48,1

ELOIE		TONNAGE
Rte de Grosmagny	Pap.	14,0
Maison pour Tous	Pap.	23,2
Lotis. Poussardin	Pap.	25,2
		62,3

ELOIE		TONNAGE
Rte de Grosmagny	Plast.	1,4
Maison pour Tous	Plast.	3,1
Lotis. Poussardin	Plast.	3,4
		8,0

ESSERT		TONNAGE
Vinez- Lotissement	Verre	6,7
Vinez - Canal	Verre	20,1
ZAC du Port	Verre	5,9
Super U	Verre	31,3
Rue Eglantines	Verre	5,3
Ateliers Municipaux	Verre	25,5
		94,8

ESSERT		TONNAGE
Vinez- Lotissement	Pap.	14,4
Vinez - Canal	Pap.	23,2
ZAC du Port	Pap.	8,8
Super U	Pap.	25,8
Rue Eglantines	Pap.	6,3
Ateliers Municipaux	Pap.	26,3
		104,8

ESSERT		TONNAGE
Vinez- Lotissement	Plast.	1,8
Vinez - Canal	Plast.	3,7
ZAC du Port	Plast.	1,2
Super U	Plast.	4,2
Rue Eglantines	Plast.	1,2
Ateliers Municipaux	Plast.	4,1
		16,3

EVETTE SALBERT		TONNAGE
Forêt du Salbert	Verre	6,7
Rue de la Vierge	Verre	7,9
Rue des Planches	Verre	21,2
Salle des Fêtes	Verre	13,8
La Gare	Verre	12,5
Rue des Champs	Verre	0,2
		62,3

EVETTE SALBERT		TONNAGE
Forêt du Salbert	Pap.	7,0
Rue de la Vierge	Pap.	6,6
Rue des Planches	Pap.	24,7
Salle des Fêtes	Pap.	12,8
La Gare	Pap.	8,4
		59,4

EVETTE SALBERT		TONNAGE
Forêt du Salbert	Plast.	1,3
Rue de la Vierge	Plast.	1,3
Rue des Planches	Plast.	3,5
Salle des Fêtes	Plast.	1,9
La Gare	Plast.	2,0
		10,0

Rue des Champs	Emb.	0,8
----------------	------	-----

MEROUX		TONNAGE
Mairie	Verre	12,7
Le Fort	Verre	11,1
L'escorneil	Verre	1,7
		25,5

MEROUX		TONNAGE
Mairie	Pap.	13,9
Le Fort	Pap.	11,9
		25,8

MEROUX		TONNAGE
Mairie	Plast.	2,2
Le Fort	Plast.	1,9
		4,0

MEZIRE		TONNAGE
Rue du Moulin	Verre	6,2
Grand'Rue	Verre	13,7
Salle des Fêtes	Verre	18,7
Les Forges	Verre	3,0
		42,0

MEZIRE		TONNAGE
Rue du Moulin	Pap.	5,0
Grand'Rue	Pap.	22,8
Salle des Fêtes	Pap.	15,6
Les Forges	Pap.	2,8
		46,1

MEZIRE		TONNAGE
Rue du Moulin	Plast.	1,2
Grand'Rue	Plast.	3,8
Salle des Fêtes	Plast.	4,4
Les Forges	Plast.	0,7
		10,0

Tonnage 2010 de collecte sélective par commune

MORVILLARS		TONNAGE
Rue Monnier	Verre	52,1

MOVAL		TONNAGE
Mairie	Verre	9,7

OFFEMONT		TONNAGE
Rue Renoir	Verre	3,0
Rue Mielle	Verre	0,7
Parking Poste	Verre	23,1
Cimetière	Verre	21,4
Rue J. Moulin	Verre	19,5
Rue Maquisards	Verre	9,5
Rue Ss la Miotte	Verre	3,5
Rue du Ballon	Verre	5,0
		85,8

PEROUSE		TONNAGE
Place Cimetiere	Verre	25,8
Rue Marguerites	Verre	10,0
Rue des Acacias	Verre	1,4
Rue des Sapins	Verre	2,2
		39,3

ROPPE		TONNAGE
Château Lesmann	Verre	7,0
Grande Rue	Verre	21,4
		28,4

SERMAMAGNY		TONNAGE
Rue Malsaucy	Verre	22,7
Stade	Verre	9,2
		31,9

SEVENANS		TONNAGE
Rue Fromentaux	Verre	10,7
Rue des Vergers	Verre	4,8
U.T.B.M.	Verre	1,0
Rue Delle (Univ.)	Verre	10,9
		27,4

MORVILLARS		TONNAGE
Rue Monnier	Pap.	80,6

MOVAL		TONNAGE
Mairie	Pap.	13,3

OFFEMONT		TONNAGE
Rue Renoir	Pap.	8,3
Rue Mielle	Pap.	0,6
Parking Poste	Pap.	24,8
Cimetière	Pap.	18,5
Rue J. Moulin	Pap.	14,3
Rue Maquisards	Pap.	12,6
Rue Ss la Miotte	Pap.	4,5
		83,6

PEROUSE		TONNAGE
Place Cimetiere	Pap.	28,2
Rue Marguerites	Pap.	13,9
		42,1

ROPPE		TONNAGE
Château Lesmann	Pap.	6,9
Grande Rue	Pap.	27,2
		34,2

SERMAMAGNY		TONNAGE
Rue Malsaucy	Pap.	25,8
Stade	Pap.	12,2
		38,0

SEVENANS		TONNAGE
Rue Fromentaux	Pap.	14,1
Rue des Vergers	Pap.	3,6
U.T.B.M.	Pap.	5,0
Rue Delle (Univ.)	Pap.	6,6
		29,3

MORVILLARS		TONNAGE
Rue Monnier	Plast.	9,3

MOVAL		TONNAGE
Mairie	Plast.	1,8

OFFEMONT		TONNAGE
Rue Renoir	Plast.	0,9
Rue Mielle	Plast.	0,2
Parking Poste	Plast.	4,2
Cimetière	Plast.	4,0
Rue J. Moulin	Plast.	3,7
Rue Maquisards	Plast.	1,8
Rue Ss la Miotte	Plast.	0,8
		15,6

PEROUSE		TONNAGE
Place Cimetiere	Plast.	5,1
Rue Marguerites	Plast.	2,1
		7,2

ROPPE		TONNAGE
Château Lesmann	Plast.	1,6
Grande Rue	Plast.	4,4
		5,9

SERMAMAGNY		TONNAGE
Rue Malsaucy	Plast.	3,4
Stade	Plast.	1,8
		5,1

SEVENANS		TONNAGE
Rue Fromentaux	Plast.	2,0
Rue des Vergers	Plast.	0,6
U.T.B.M.	Plast.	
Rue Delle (Univ.)	Plast.	1,3
		3,9

Tonnage 2010 de collecte sélective par commune

TREVENANS		TONNAGE
Rte de Moval	Verre	10,2
Bât. Communal	Verre	11,0
Ecomarché	Verre	30,5
Rue de la Senaille	Verre	2,7
Grd Rue (pizzeria)	Verre	2,3
		56,7

TREVENANS		TONNAGE
Rte de Moval	Pap.	13,7
Bât. Communal	Pap.	13,3
Ecomarché	Pap.	14,5
Rue de la Senaille	Pap.	2,7
		44,3

TREVENANS		TONNAGE
Rte de Moval	Plast.	2,0
Bât. Communal	Plast.	2,2
Ecomarché	Plast.	3,7
Rue de la Senaille	Plast.	0,5
		8,4

VALDOIE		TONNAGE
Rue du Muguet	Verre	8,1
Rue Leclerc	Verre	9,9
Rue Monet	Verre	16,1
Rue de Gaulle/Paquis	Verre	7,1
Rue Paul Hueber	Verre	3,0
Abattoir	Verre	24,9
Parking J Moulin	Verre	15,6
Rue Buhler	Verre	2,5
Park. Sabliere (Zola)	Verre	21,5
L.E.P.A.	Verre	2,0
Terrains Boules/Hengy	Verre	2,7
Mairie	Verre	2,5
Resto	Verre	0,0
Rue Ehret N°1	Verre	1,7
Rue Ehret N°2 (Carré de l'Habitat)	Verre	0,0
Rue Heidet	Verre	0,6
Rue Grandvoinet	Verre	0,0
		118,1

VALDOIE		TONNAGE
Rue du Muguet	Pap.	6,1
Rue Leclerc	Pap.	13,8
Rue Monet	Pap.	19,8
Rue de Gaulle/Paquis	Pap.	12,6
Rue Paul Hueber	Pap.	5,2
Abattoir	Pap.	24,0
Parking J Moulin	Pap.	23,2
Rue Buhler	Pap.	5,9
Park. Sabliere (Zola)	Pap.	24,1
L.E.P.A.	Pap.	17,3
Collège Gosciny	Pap.	2,0
		154,2

VALDOIE		TONNAGE
Rue du Muguet	Plast.	1,2
Rue Leclerc	Plast.	2,1
Rue Monet	Plast.	3,9
Rue de Gaulle/Paquis	Plast.	1,6
Rue Paul Hueber	Plast.	1,0
Abattoir	Plast.	4,2
Parking J Moulin	Plast.	3,8
Rue Buhler	Plast.	0,9
Park. Sabliere (Zola)	Plast.	3,8
L.E.P.A.	Plast.	0,3
		22,9

Rue Ehret N°1	Emb.	7,8
Rue Ehret N°2 (Carré de l'Habitat)	Emb.	0,9
Rue Heidet	Emb.	4,0
Rue Grandvoinet	Emb.	4,9
		17,7

VETRIGNE		TONNAGE
Rue du Paquis	Verre	12,4
Grands Champs	Verre	3,1
		15,5

VETRIGNE		TONNAGE
Rue du Paquis	Pap.	13,1

VETRIGNE		TONNAGE
Rue du Paquis	Plast.	2,1

Grands Champs	Emb.	9,5
---------------	------	-----

VEZELOIS		TONNAGE
Place de l'Eglise	Verre	10,0
Route de Novillars	Verre	8,4
Route de Meroux	Verre	9,1
		27,5

VEZELOIS		TONNAGE
Place de l'Eglise	Pap.	11,9
Route de Novillars	Pap.	11,4
Route de Meroux	Pap.	14,4
		37,6

VEZELOIS		TONNAGE
Place de l'Eglise	Plast.	1,5
Route de Novillars	Plast.	1,2
Route de Meroux	Plast.	3,1
		5,9

ANNEXE

**Tonnage collecté dans les espaces tri en 2010 dans
chaque commune**